

BMW - Vehicle Identification Number (VIN) Alvázszám felépítés ISO 3779

WBAVB71070VA36703

1-3. Hely

[World Manufacturer Identifier \(WMI\)](#) ISO

3780 alapján a gyártási hely meghatározása

BMW AG München - **WBA**

BMW Motorsport GmbH München - **WBS**

BMW Manufacturing Corporation

Spartanburg

(1999-ig) - **4US**

BMW South Africa (1999-ig) - **NC0**

4-7. Hely

Vehicle Description Section (VDS) a jármű leírása

8. Hely

Biztonsági kategóriák

Biztonságiöv - 0

Biztonsági öv és vezető oldali légzsák - 1

Biztonságiöv kétoldali légzsák - 2

Biztonságiöv kétoldali légzsák (2. generációs) - 3

Biztonságiöv kétoldali légzsák (többlépcsős) - 4

9. Hely

Ellenőrző kódszám

10. Hely

[Gyártási év ISO 3779 alapján](#)

Mivel Európában nem előírás az év kód megadása ezért a BMW jóideje "0"-t ír erre a helyre. A nem európai piacra gyártott autóknál ezen a helyen egy év kód található.

11. Hely

BMW Gyár

München - **A F K**

Regensburg - **E J P**

Dingolfing - **B C D G**

Leipzig - **V**

Graz - **W**

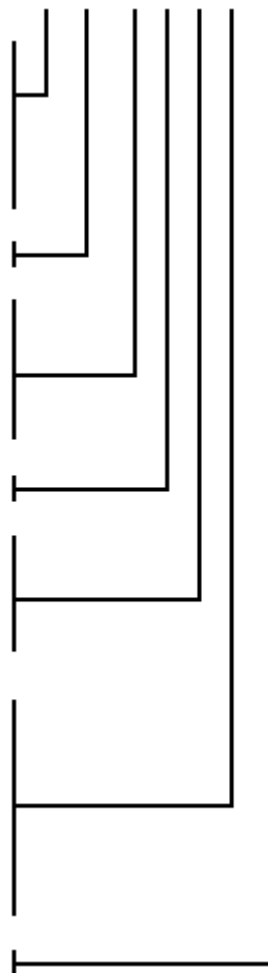
Spartanburg - **L**

Rossllyn - **N**

Berlin - **Z**

12-17. Hely

Sorozatszám



WMI - a világ autógyárainak kódolása azt mutatja, melyik földrészen készült az autó.

Variációk:

- WA-W0 Németország
- 4A-40 USA
- 5A-50 USA

A BMW esetében az első két azonosító kód **WB**

Az alábbi kódok az **ÉV-Kódok**, amik az összes a nem EU-ban gyártott BMW-k gyártási évét adják meg.

A: 1980 (2010)	G: 1986	N: 1992	W: 1998	4: 2004
B: 1981 (2011)	H: 1987	P: 1993	X: 1999	5: 2005
C: 1982 (2012)	J: 1988	R: 1994	Y: 2000	6: 2006
D: 1983 (2013)	K: 1989	S: 1995	1: 2001	7: 2007
E: 1984 (2014)	L: 1990	T: 1996	2: 2002	8: 2008
F: 1985 (2015)	M: 1991	V: 1997	3: 2003	9: 2009

Egy év a megelőző év szeptember 1-jétől az aktuális év augusztus 31-jéig tart. A betűk használata A-Z-ig engedélyezettek, kivétel az I-O-Q. Felhasználható számok 1-9-ig kivétel a 0. A jelzések 30 évente ismétlődnek.

forrás: BIMMERTeam Sopron - www.bimmerteam.hu